

## Modalités d'inscription

Remplir une fiche d'inscription et d'autonomie

Le règlement s'effectue à l'inscription

Pensez à vous munir :

- Du carnet de santé (vaccins à jour) de chaque enfant.
- Du règlement de 20 euros de cotisation annuelle par famille.
- D'une attestation d'assurance.
- De votre quotient familial de la caf ou numéro d'allocataire

Tarifs : de 40 à 44 euros la semaine selon le quotient familial

Le programme peut être modifié

### OBJECTIFS

- FAVORISER L'ENTRAIDE ET LA COOPERATION
- SENSIBILISER A L'ENVIRONNEMENT QUI NOUS ENTOURE
- DECOUVRIR DE NOUVELLES ACTIVITES
- EVEILLER L'ESPRIT CRITIQUE ET LA CURIOSITE



ne pas jeter sur la voie publique

## ENFANTS

### NES EN 2013/2012/2011

### PROGRAMME

### DES VACANCES D'AVRIL



**DU 11/04/2022 AU 22/04/2022**

Le lundi de 13h30 à 18h00

Du mardi au vendredi

9h00 à 12h00 (uniquement pour les enfants  
de 6 ans et plus)

et de 13h30 à 18h00

**Sortie 10h00-18h00:**

**JEUDI 14 AVRIL :**

Chasse aux oeufs

**JEUDI 21 AVRIL :**

ferme pédagogique la Bassette



**ASSOCIATION QUARTIER NORD**

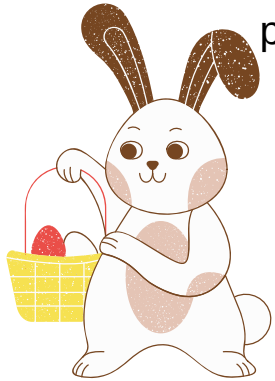


## 8-9 ANS



bricolages : panier pour la chasse aux oeufs, fabrique ton lapin, animaux imaginaire, fresque de printemps, papillon 3d ...

jeux: blind test, jeux cherche et trouve, jeux coopératifs, enquête du lapin, énigme, mimes animaux, danse de printemps



## 10-11 ANS



bricolages : ours polaire, coloriage, boussole, masque d'ours, peinture intuitive ...

jeux : bingo, jeu du crocodile, quizz, cinéma, jeux de l'oie, chasse à l'ours, à la recherche de Oui Oui, cache cache imaginaire, jeux divers et d'hiver.



**Fermeture le vendredi 15 et le lundi 18 avril :**  
Week end de Pâques

